

LINHA  
**WORKWEAR**

TECIDOS PROFISSIONAIS



**DOPTEX**  
INOVAÇÃO E QUALIDADE  
TECIDAS FIO A FIO

# Índice

## Shirting

|                                    |    |
|------------------------------------|----|
| 111 - PROFIT .....                 | 04 |
| 1112 - PROFIT STRONG .....         | 06 |
| 1659 - PROFIT MIX .....            | 08 |
| 1660 - NATURAL FIT .....           | 10 |
| 1653 - NATURAL FIT MESCLA .....    | 12 |
| 1678 - TRICOLINE SOFT MESCLA ..... | 14 |
| 1457 - CONFORT PLUS .....          | 16 |
| 1675 - COTTON PREMIUM .....        | 18 |
| 1359 - FUSTÃO .....                | 20 |
| 1658 - CLASSIC .....               | 22 |
| 1666 - PANAMÁ .....                | 24 |
| 1677 - OXFORDINE .....             | 26 |
| 1231 - TRICOLINE AMÉLIE .....      | 28 |
| 116 - TRICOLINE IBIZA .....        | 30 |
| 280 - TRICOLINE CANNES .....       | 32 |
| 1665 - DOPFIL .....                | 34 |
| 1676 - PIN HEAD .....              | 36 |
| 1673 - BRISTOL .....               | 38 |
| 1160 - MICRO VICHY .....           | 40 |
| 1194 - MÉDIUM VICHY .....          | 40 |
| 1674 - LONDON .....                | 42 |
| 1161 - SPAGUETI .....              | 44 |
| 1195 - FUSILI .....                | 44 |
| 1670 - LONDON CONFORT .....        | 46 |
| 1672 - BARCELONA .....             | 48 |
| 1671 - SAVILLE .....               | 50 |

## Taylor

|                            |    |
|----------------------------|----|
| 1667 - DOPDENIM WORK ..... | 54 |
| 1668 - MILANO .....        | 56 |

## Cotton Work

|                            |    |
|----------------------------|----|
| 112 - DOPWORK PESADO ..... | 60 |
| 114 - DOPWORK LIGHT .....  | 60 |



*Shirting*

# PROFIT





003-01  
BRANCO



001-3121  
KARITÉ - C



001-3127  
MANTEIGA - C



001-4127  
FREIJÓ - C



001-2129  
ALFAZEMA - C



001-2267  
MENTA - C



001-1257  
THATY - C



001-1258  
PRISMA - C



065-1235  
PLÁCIDO - C



001-1240  
PROVENCE - C



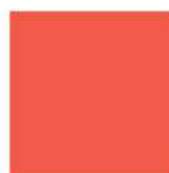
001-1259  
MARÍTIMO - C



001-1241  
JEANS - M



001-8139  
DESERTO - C



065-4120  
RED ORANGE - E



065-5182  
AURORA - E



065-1230  
COBALTO - E



001-9115  
SILVER - C



001-9135  
CZ CLARO - C



001-9134  
SOLDADO - C



001-2266  
AMAZON - ESP



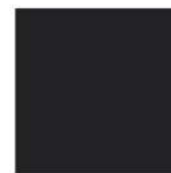
001-9121  
GRAFITE - C



065-1450  
NAVY - E



065-1222  
MARINHO - E



065-21  
PRETO - E

### ESPECIFICAÇÕES TÉCNICAS

| COMPOSIÇÃO                   | LARGURA   | GRAMATURA                                    |
|------------------------------|-----------|--|
| 67% Poliéster<br>33% Algodão | 1,60m ±2% | 120g/m <sup>2</sup> ±5%<br>192g/m-linear ±5% |

### CARACTERÍSTICAS

Artigo na base do Poliéster e Algodão  
Construção tela

### INSTRUÇÕES DE LAVAGEM

LAVAR ATÉ 40°

NÃO ALVEJAR

TEMPERATURA MÍNIMA

MÁXIMO 110°

NÃO LIMPAR A SECO

LIMPEZA A ÚMIDO PROFISSIONAL  
PROCESSO SUAVE

# PROFIT

---

## STRONG





003-01  
BRANCO



065-2264  
AQUA GRAY - C



065-9217  
ICELANDIC - C



065-9135  
CZ CLARO - C



065-1442  
BLUE BELL - C



065-1258  
PRISMA - C



065-1235  
PLÁCIDO - C



065-1240  
PROVENCE - C

#### ESPECIFICAÇÕES TÉCNICAS

| COMPOSIÇÃO    | LARGURA   | GRAMATURA               |
|---------------|-----------|-------------------------|
| 67% Poliéster | 1,60m ±2% | 165g/m <sup>2</sup> ±5% |
| 33% Algodão   |           | 264g/m-linear ±5%       |

#### CARACTERÍSTICAS

Artigo na base do Poliéster e Algodão  
Construção tela

#### INSTRUÇÕES DE LAVAGEM

- LAVAR ATÉ 40°
- MÁXIMO 110°
- NÃO ALVEJAR
- NÃO LIMPAR A SECO
- TEMPERATURA MÍNIMA
- LIMPEZA A ÚMIDO PROFISSIONAL PROCESSO SUAVE

# PROFIT

---

MIX



003-01  
BRANCO001-3161  
MILK - C001-1433  
AZ CLARO - C001-9215  
CIMENTO - C065-7303  
MÔNACO - C001-1434  
PRISMA - C001-2262  
MENTA - C001-9213  
ROCHA - C001-1435  
PACÍFICO - C065-1426  
ULTRAMARINE - C065-9211  
CZ ESCURO - C065-9209  
CZ MÉDIO - C065-5179  
CARDEAL - E065-1432  
INDIGO - E065-1427  
ECLIPSE - E065-21  
PRETO - E

#### ESPECIFICAÇÕES TÉCNICAS

| COMPOSIÇÃO    | LARGURA   | GRAMATURA               |
|---------------|-----------|-------------------------|
| 50% Poliéster | 1,50m ±2% | 120g/m <sup>2</sup> ±5% |
| 50% Algodão   |           | 180g/m-linear ±5%       |

#### CARACTERÍSTICAS

Artigo na base do Poliéster e Algodão  
Construção tela

#### INSTRUÇÕES DE LAVAGEM

|                    |   |
|--------------------|---|
| LAVAR ATÉ 40°      | MÁXIMO 110°                                 |
| NÃO ALVEJAR        | NÃO LIMPAR A SECO                           |
| TEMPERATURA MÍNIMA | LIMPEZA A ÚMIDO PROFISSIONAL PROCESSO SUAVE |



# NATURAL

---

## FIT

PROTEÇÃO UV  
**15**



003-01  
BRANCO



001-3161  
MILK - C



001-1433  
AZ CLARO - C



001-9212  
VAPOR - C



001-8207  
GELO - C



001-2262  
MENTA - C



065-7303  
MÓNACO - C



001-9215  
CIMENTO - C



001-8208  
KHAKE - C



065-2261  
JADE - M



001-7305  
LAVANDA - M



001-9213  
ROCHA - C



001-3162  
AMARELO - C



065-7304  
RIVIERA - M



065-1426  
ULTRAMARINE - C



065-9209  
GZ MÉDIO - C



065-5179  
CARDEAL - E



065-1427  
ECLIPSE - E



065-21  
PRETO - E

#### ESPECIFICAÇÕES TÉCNICAS

| COMPOSIÇÃO                   | LARGURA   | GRAMATURA                                      |
|------------------------------|-----------|--|
| 73% Algodão<br>27% Poliéster | 1,50m ±2% | 125g/m <sup>2</sup> ±5%<br>187,5g/m-linear ±5% |

#### CARACTERÍSTICAS

Artigo na base do Algodão e Poliéster  
Construção tela

#### INSTRUÇÕES DE LAVAGEM

- LAVAR ATÉ 40°
- MÁXIMO 110°
- NÃO ALVEJAR
- NÃO LIMPAR A SECO
- TEMPERATURA MÍNIMA
- LIMPEZA A ÚMIDO PROFISSIONAL PROCESSO SUAVE

A man with a beard and short brown hair, smiling, wearing a light grey long-sleeved button-down shirt and dark trousers. He is standing with his hands in his pockets against a light grey background.

# NATURAL

— FIT MESCLA





001-1425  
AZUL MESCLA - C



001-1436  
TURQUESA MESCLA - M



001-1423  
ROYAL MESCLA - C



001-9214  
CINZA MESCLA - C



001-4181  
LARANJA MESCLA - M



001-2261  
JADE MESCLA - M



001-1437  
PETRÓLEO MESCLA - M



001-1424  
MARINHO MESCLA - C



001-9208  
CHUMBO MESCLA - C

#### ESPECIFICAÇÕES TÉCNICAS

| COMPOSIÇÃO    | LARGURA   | GRAMATURA               |
|---------------|-----------|-------------------------|
| 73% Algodão   | 1,50m ±2% | 125g/m <sup>2</sup> ±5% |
| 27% Poliéster |           | 187,5g/m-linear ±5%     |

#### CARACTERÍSTICAS

Artigo na base do Algodão e Poliéster  
Construção tela

#### INSTRUÇÕES DE LAVAGEM

|                    |   |
|--------------------|---|
| LAVAR ATÉ 40°      | MÁXIMO 110°                                 |
| NÃO ALVEJAR        | NÃO LIMPAR A SECO                           |
| TEMPERATURA MÍNIMA | LIMPEZA A ÚMIDO PROFISSIONAL PROCESSO SUAVE |



# TRICOLINE

— SOFT MESCLA



006-8112  
NEVE



006-9227  
CZ TWEED



006-1452  
CITRINO



006-1453  
GRISACEO

#### ESPECIFICAÇÕES TÉCNICAS

| COMPOSIÇÃO                                  | LARGURA   | GRAMATURA                                      |
|---|-----------|--|
| 66% Poliéster<br>17% Viscose<br>17% Algodão | 1,50m ±2% | 120g/ m <sup>2</sup> ±5%<br>180g/ m-linear ±5% |

#### CARACTERÍSTICAS

Artigo na base do Poliéster, Viscose e Algodão  
Construção Tela

#### INSTRUÇÕES DE LAVAGEM

- LAVAR ATÉ 40°
- MÁXIMO 110°
- NÃO ALVEJAR
- NÃO LIMPAR A SECO
- PROIBIDO USAR SECADORA
- LIMPEZA A ÚMIDO PROFISSIONAL PROCESSO SUAVE
- SECAGEM EM VARAL A SOMBRA



# CONFORT

---

## PLUS





003-01  
BRANCO



001-1319  
AZUL MESCLA



001-1316  
JEANS MESCLA



001-9157  
CINZA MESCLA



001-8163  
BEGE MESCLA



001-1429  
ROYAL MESCLA



001-1317  
PETRÓLEO MESCLA



001-9158  
CHUMBO MESCLA



001-8164  
MARROM MESCLA



001-2187  
VERDE MESCLA



001-5143  
VERMELHO MESCLA



001-1457  
MARINHO MESCLA



001-1318  
PRETO MESCLA

#### ESPECIFICAÇÕES TÉCNICAS

| COMPOSIÇÃO                   | LARGURA   | GRAMATURA                                    |
|------------------------------|-----------|--|
| 63% Algodão<br>37% Poliéster | 1,60m ±2% | 165g/m <sup>2</sup> ±5%<br>264g/m-linear ±5% |

#### CARACTERÍSTICAS

Artigo na base do Algodão e Poliéster  
Construção sarja

#### INSTRUÇÕES DE LAVAGEM

|                    |   |
|--------------------|---|
| LAVAR ATÉ 40°      | MÁXIMO 110°                                 |
| NÃO ALVEJAR        | NÃO LIMPAR A SECO                           |
| TEMPERATURA MÍNIMA | LIMPEZA A ÚMIDO PROFESSIONAL PROCESSO SUAVE |

# COTTON

---

## PREMIUM





003-01  
BRANCO



004-8112  
OFF-WHITE



001-8208  
KHAKEI-C



001-9215  
CIMENTO-C



065-2261  
JADE-M



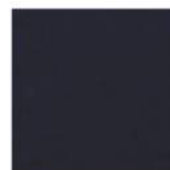
065-7303  
MÓNACO-C



065-1426  
ULTRAMARINE-C



065-9209  
CINZA MÉDIO-C



065-1427  
ECLIPSE-E



065-21  
PRETO-E

#### ESPECIFICAÇÕES TÉCNICAS

| COMPOSIÇÃO   | LARGURA   | GRAMATURA                                    |
|--------------|-----------|--|
| 100% Algodão | 1,50m ±2% | 110g/m <sup>2</sup> ±5%<br>165g/m-linear ±5% |

#### CARACTERÍSTICAS

Artigo 100% Algodão  
Construção tela

#### INSTRUÇÕES DE LAVAGEM

LAVAR ATÉ 40°

MÁXIMO 110°

NÃO ALVEJAR

NÃO LIMPAR A SECO

TEMPERATURA MÍNIMA

LIMPEZA A ÚMIDO PROFESSIONAL PROCESSO SUAVE



**FUSTÃO**



003-01  
BRANCO



004-8112  
OFF WHITE



001-1253  
CELESTE



001-9115  
SILVER



001-7116  
VIOLETA



001-6125  
PRIMROSE



001-1254  
SERENO



001-1256  
MIDNIGHT



001-6128  
CHICLETE



001-6129  
ROSA MÉDIO



001-21  
PRETO

#### ESPECIFICAÇÕES TÉCNICAS

| COMPOSIÇÃO   | LARGURA   | GRAMATURA                                    |
|--------------|-----------|--|
| 100% Algodão | 1,50m ±2% | 137g/m <sup>2</sup> ±5%<br>208g/m-linear ±5% |

#### CARACTERÍSTICAS

Artigo 100% Algodão  
Construção maquineta

#### INSTRUÇÕES DE LAVAGEM

- LAVAR ATÉ 40°
- MÁXIMO 110°
- NÃO ALVEJAR
- NÃO LIMPAR A SECO
- TEMPERATURA MÍNIMA
- LIMPEZA A ÚMIDO PROFESSIONAL PROCESSO SUAVE

# CLASSIC



003-01  
BRANCO001-6190  
SUÉCIA - C001-1433  
AZ CLARO - C001-9215  
CIMENTO - C001-8207  
GELO - M001-2262  
MENTA - C001-7303  
MÔNACO - C001-9209  
CZ MÉDIO - C065-1432  
INDIGO - E065-21  
PRETO - E

### ESPECIFICAÇÕES TÉCNICAS

| COMPOSIÇÃO                   | LARGURA   | GRAMATURA                                    |
|------------------------------|-----------|--|
| 70% Algodão<br>30% Poliéster | 1,50m ±2% | 136g/m <sup>2</sup> ±5%<br>204g/m-linear ±5% |

### CARACTERÍSTICAS

Artigo na base do Algodão e Poliéster  
Construção maquineta

### INSTRUÇÕES DE LAVAGEM

|                    |   |
|--------------------|---|
| LAVAR ATÉ 40°      | MÁXIMO 110°                                 |
| NÃO ALVEJAR        | NÃO LIMPAR A SECO                           |
| TEMPERATURA MÍNIMA | LIMPEZA A ÚMIDO PROFESSIONAL PROCESSO SUAVE |

A man with dark hair and a light beard, wearing a light blue long-sleeved button-down shirt, stands with his arms crossed. The shirt has a pocket on the left chest with the word 'DOPTEX' embroidered on it. The background is a plain, light grey color.

# PANAMÁ

---

003-01  
BRANCO001-3161  
MILK - C001-3162  
AMARELO - M001-9215  
CIMENTO - C001-1433  
AZ CLARO - C001-7303  
MÓNACO - C001-7305  
LAVANDA - M

### ESPECIFICAÇÕES TÉCNICAS

| COMPOSIÇÃO    | LARGURA   | GRAMATURA               |
|---------------|-----------|-------------------------|
| 50% Algodão   | 1,50m ±2% | 134g/m <sup>2</sup> ±5% |
| 50% Poliéster |           | 201g/m-linear ±5%       |

### CARACTERÍSTICAS

Artigo na base do Algodão e Poliéster  
Construção panamá

### INSTRUÇÕES DE LAVAGEM

 LAVAR ATÉ 40°

 NÃO ALVEJAR

 TEMPERATURA MÍNIMA

 MÁXIMO 110°

 NÃO LIMPAR A SECO

 LIMPEZA A ÚMIDO PROFESSIONAL  
PROCESSO SUAVE



# OXFORDINE

004-8139  
BEGE004-7303  
MÓNACO004-1423  
ROYAL MESCLA004-1230  
ROYAL004-9115  
CINZA

#### ESPECIFICAÇÕES TÉCNICAS

| COMPOSIÇÃO                   | LARGURA   | GRAMATURA                                      |
|------------------------------|-----------|--|
| 67% Poliéster<br>33% Algodão | 1,50m ±2% | 136g/ m <sup>2</sup> ±5%<br>204g/ m-linear ±5% |

#### CARACTERÍSTICAS

Artigo na base de Poliéste e Algodão  
Construção Panamá

#### INSTRUÇÕES DE LAVAGEM

|                    |   |
|--------------------|---|
| LAVAR ATÉ 40°      | MÁXIMO 110°                                 |
| NÃO ALVEJAR        | NÃO LIMPAR A SECO                           |
| TEMPERATURA MÍNIMA | LIMPEZA A ÚMIDO PROFESSIONAL PROCESSO SUAVE |



# TRICOLINE

---

## AMÉLIE

PROTEÇÃO UV  
**25**



003-01  
BRANCO



004-8112  
OFF WHITE



001-1234  
CÉU



001-9136  
CINZA



001-9115  
SILVER



001-4128  
SALMÃO



001-1217  
AZUL



001-1240  
PROVENCE



001-9111  
NUVEM



001-5110  
PIMENTA



001-1215  
DARK



001-21  
PRETO

#### ESPECIFICAÇÕES TÉCNICAS

| COMPOSIÇÃO    | LARGURA   | GRAMATURA               |
|---------------|-----------|-------------------------|
| 58% Algodão   | 1,35m ±3% | 136g/m <sup>2</sup> ±5% |
| 38% Poliéster |           | 183g/m-linear ±5%       |
| 4% Elastano   |           |                         |

#### CARACTERÍSTICAS

Artigo na base do Algodão, Poliéster e Elastano  
Construção maquineta

#### INSTRUÇÕES DE LAVAGEM

- LAVAR ATÉ 40°
- MÁXIMO 110°
- NÃO ALVEJAR
- NÃO LIMPAR A SECO
- PROIBIDO USAR SECADORA
- LIMPEZA A ÚMIDO PROFISSIONAL PROCESSO SUAVE
- SECAGEM EM VARAL A SOMBRA



# TRICOLINE

---

## IBIZA

PROTEÇÃO UV  
**50+**

DOPPEL



ESPECIFICAÇÕES TÉCNICAS

| COMPOSIÇÃO    | LARGURA   | GRAMATURA               |
|---------------|-----------|-------------------------|
| 68% Poliéster | 1,30m ±3% | 148g/m <sup>2</sup> ±5% |
| 27% Algodão   |           | 192,4g/m-linear ±5%     |
| 5% Elastano   |           |                         |

CARACTERÍSTICAS

Artigo na base do Poliéster, Algodão e Elastano  
 Construção tela

INSTRUÇÕES DE LAVAGEM

- LAVAR ATÉ 40°
- MÁXIMO 110°
- NÃO ALVEJAR
- NÃO LIMPAR A SECO
- PROIBIDO USAR SECADORA
- LIMPEZA A ÚMIDO PROFISSIONAL PROCESSO SUAVE
- SECAGEM EM VARAL A SOMBRA





# TRICOLINE CANNES





003-01  
BRANCO



004-8112  
OFF WHITE



001-3127  
MANTEIGA



001-9122  
LUNAR



001-3120  
SOLAR



001-1235  
PLÁCIDO



001-2128  
ACQUA



001-9115  
SILVER



001-8124  
OCRE



001-1232  
HORTÊNSIA



001-2116  
BANDEIRA



001-9121  
GRAFITE



001-5117  
CEREJA



001-1230  
COBALTO



001-1233  
NOITE



001-1215  
DARK



001-21  
PRETO

**ESPECIFICAÇÕES TÉCNICAS**

| COMPOSIÇÃO                                  | LARGURA   | GRAMATURA                                    |
|---|-----------|--|
| 67% Algodão<br>30% Poliéster<br>3% Elastano | 1,40m ±3% | 125g/m <sup>2</sup> ±5%<br>175g/m-linear ±5% |

**CARACTERÍSTICAS**

Artigo na base do Algodão, Poliéster e Elastano  
Construção tela

**INSTRUÇÕES DE LAVAGEM**

- LAVAR ATÉ 40°
- MÁXIMO 110°
- NÃO ALVEJAR
- NÃO LIMPAR A SECO
- PROIBIDO USAR SECADORA
- LIMPEZA A ÚMIDO PROFESSIONAL PROCESSO SUAVE
- SECAGEM EM VARAL A SOMBRA



# DOPFIL

---



004-9115  
CINZA004-9120  
CHUMBO004-8139  
BEGE004-4182  
CORAL004-1235  
AZUL004-1230  
ROYAL004-1222  
MARINHO004-5114  
VERMELHO

#### ESPECIFICAÇÕES TÉCNICAS

| COMPOSIÇÃO    | LARGURA   | GRAMATURA               |
|---------------|-----------|-------------------------|
| 50% Algodão   | 1,50m ±2% | 120g/m <sup>2</sup> ±5% |
| 50% Poliéster |           | 180g/m-linear ±5%       |

#### CARACTERÍSTICAS

Artigo na base do Algodão e Poliéster  
Construção tela

#### INSTRUÇÕES DE LAVAGEM

LAVAR ATÉ 40°

NÃO ALVEJAR

TEMPERATURA MÍNIMA

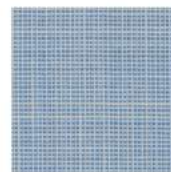
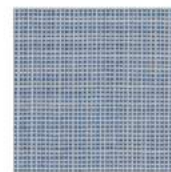
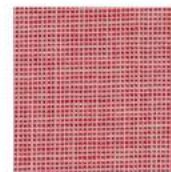
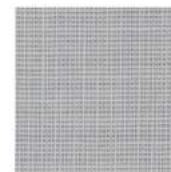
MÁXIMO 110°

NÃO LIMPAR A SECO

LIMPEZA A ÚMIDO PROFESSIONAL PROCESSO SUAVE



# PIN HEAD

004-8139  
BEGE004-1235  
AZUL004-1230  
ROYAL004-1222  
MARINHO004-5114  
VERMELHO004-9115  
CINZA

#### ESPECIFICAÇÕES TÉCNICAS

| COMPOSIÇÃO                   | LARGURA   | GRAMATURA                                      |
|------------------------------|-----------|--|
| 67% Poliéster<br>33% Algodão | 1,50m ±2% | 136g/ m <sup>2</sup> ±5%<br>204g/ m-linear ±5% |

#### CARACTERÍSTICAS

Artigo na base de Poliéste e Algodão  
Construção Panamá

#### INSTRUÇÕES DE LAVAGEM

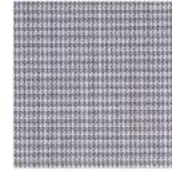
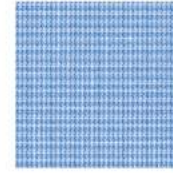
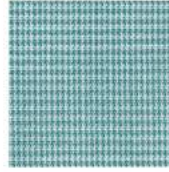
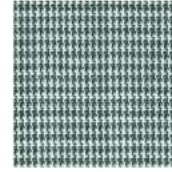
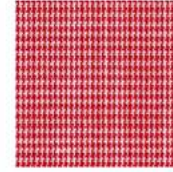
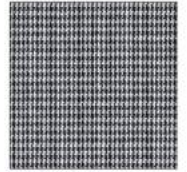
|                    |   |
|--------------------|---|
| LAVAR ATÉ 40°      | MÁXIMO 110°                                 |
| NÃO ALVEJAR        | NÃO LIMPAR A SECO                           |
| TEMPERATURA MÍNIMA | LIMPEZA A ÚMIDO PROFESSIONAL PROCESSO SUAVE |



# BRISTOL

---



004-9127  
CZ CLARO004-9209  
CZ MÉDIO004-1428  
AZUL004-1429  
ROYAL004-2261  
VERDE CLARO004-2121  
VERDE004-5179  
VERMELHO004-1427  
MARINHO004-021  
PRETO

#### ESPECIFICAÇÕES TÉCNICAS

| COMPOSIÇÃO    | LARGURA   | GRAMATURA               |
|---------------|-----------|-------------------------|
| 50% Algodão   | 1,50m ±2% | 120g/m <sup>2</sup> ±5% |
| 50% Poliéster |           | 180g/m-linear ±5%       |

#### CARACTERÍSTICAS

Artigo na base do Algodão e Poliéster  
Construção tela  
Padronagem quadriculada

#### INSTRUÇÕES DE LAVAGEM

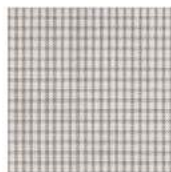
|                    |   |
|--------------------|---|
| LAVAR ATÉ 40°      | MÁXIMO 110°                                 |
| NÃO ALVEJAR        | NÃO LIMPAR A SECO                           |
| TEMPERATURA MÍNIMA | LIMPEZA A ÚMIDO PROFESSIONAL PROCESSO SUAVE |

**MICRO**  
— **VICHY**

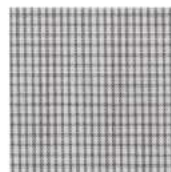


**MÉDIUM**  
— **VICHY**

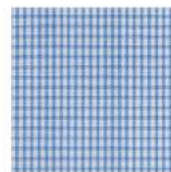




004-9127  
CZ CLARO



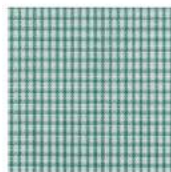
004-9209  
CZ MÉDIO



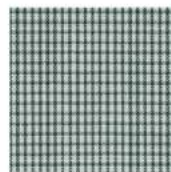
004-1428  
AZUL



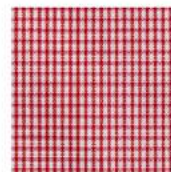
004-1429  
ROYAL



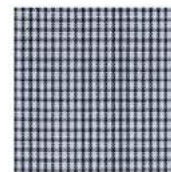
004-2261  
VERDE CLARO



004-2121  
VERDE



004-5179  
VERMELHO



004-1427  
MARINHO

ESPECIFICAÇÕES TÉCNICAS

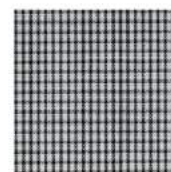
| COMPOSIÇÃO                   | LARGURA   | GRAMATURA                                    |
|------------------------------|-----------|--|
| 50% Algodão<br>50% Poliéster | 1,50m ±2% | 120g/m <sup>2</sup> ±5%<br>180g/m-linear ±5% |

CARACTERÍSTICAS:

Artigo na base do Algodão e Poliéster  
Construção tela  
Padronagem quadriculada

INSTRUÇÕES DE LAVAGEM

- LAVAR ATÉ 40°
- MÁXIMO 110°
- NÃO ALVEJAR
- NÃO LIMPAR A SECO
- TEMPERATURA MÍNIMA
- LIMPEZA A ÚMIDO PROFESSIONAL PROCESSO SUAVE



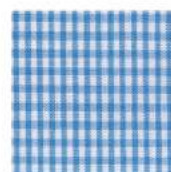
004-021  
PRETO



004-9127  
CZ CLARO



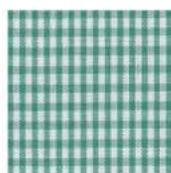
004-9209  
CZ MÉDIO



004-1428  
AZUL



004-1429  
ROYAL



004-2261  
VERDE CLARO



004-2121  
VERDE



004-5179  
VERMELHO



004-1427  
MARINHO

ESPECIFICAÇÕES TÉCNICAS

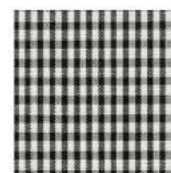
| COMPOSIÇÃO                   | LARGURA   | GRAMATURA                                    |
|------------------------------|-----------|--|
| 60% Poliéster<br>40% Algodão | 1,50m ±2% | 120g/m <sup>2</sup> ±5%<br>180g/m-linear ±5% |

CARACTERÍSTICAS:

Artigo na base do Algodão e Poliéster  
Construção tela  
Padronagem quadriculada

INSTRUÇÕES DE LAVAGEM

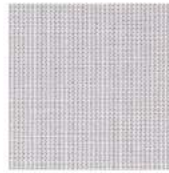
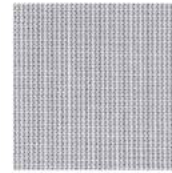
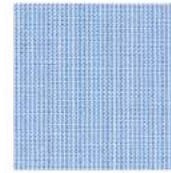
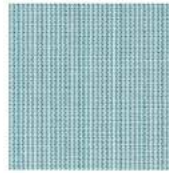
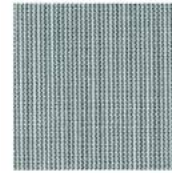
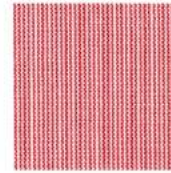
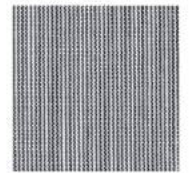
- LAVAR ATÉ 40°
- MÁXIMO 110°
- NÃO ALVEJAR
- NÃO LIMPAR A SECO
- TEMPERATURA MÍNIMA
- LIMPEZA A ÚMIDO PROFESSIONAL PROCESSO SUAVE



004-021  
PRETO

# LONDON



004-9127  
CZ CLARO004-9209  
CZ MÉDIO004-1428  
AZUL004-1429  
ROYAL004-2261  
VERDE CLARO004-2121  
VERDE004-5179  
VERMELHO004-1427  
MARINHO004-021  
PRETO

#### ESPECIFICAÇÕES TÉCNICAS

| COMPOSIÇÃO                   | LARGURA   | GRAMATURA                                    |
|------------------------------|-----------|--|
| 67% Algodão<br>33% Poliéster | 1,50m ±2% | 120g/m <sup>2</sup> ±5%<br>180g/m-linear ±5% |

#### CARACTERÍSTICAS:

Artigo na base do Algodão e Poliéster  
Construção tela

#### INSTRUÇÕES DE LAVAGEM

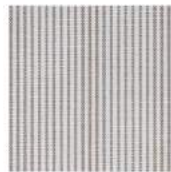
|                    |   |
|--------------------|---|
| LAVAR ATÉ 40°      | MÁXIMO 110°                                 |
| NÃO ALVEJAR        | NÃO LIMPAR A SECO                           |
| TEMPERATURA MÍNIMA | LIMPEZA A ÚMIDO PROFISSIONAL PROCESSO SUAVE |

# SPAGUETI

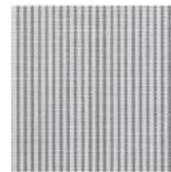


# FUSILI

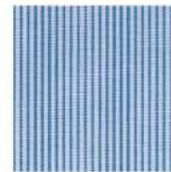




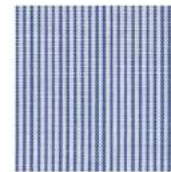
004-9127  
CZ CLARO



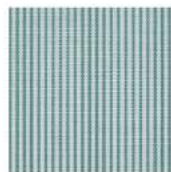
004-9209  
CZ MÉDIO



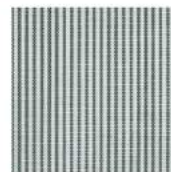
004-1428  
AZUL



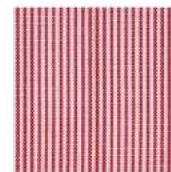
004-1429  
ROYAL



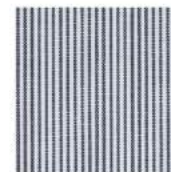
004-2261  
VERDE CLARO



004-2121  
VERDE



004-5179  
VERMELHO



004-1427  
MARINHO

ESPECIFICAÇÕES TÉCNICAS

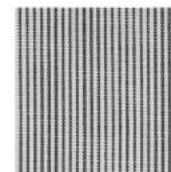
| COMPOSIÇÃO                   | LARGURA   | GRAMATURA                                    |
|------------------------------|-----------|--|
| 77% Algodão<br>23% Poliéster | 1,50m ±2% | 120g/m <sup>2</sup> ±5%<br>180g/m-linear ±5% |

CARACTERÍSTICAS:

Artigo na base do Algodão e Poliéster  
Construção tela  
Padronagem listrada

INSTRUÇÕES DE LAVAGEM

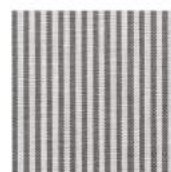
- LAVAR ATÉ 40°
- MÁXIMO 110°
- NÃO ALVEJAR
- NÃO LIMPAR A SECO
- TEMPERATURA MÍNIMA
- LAVAR A SECO



004-021  
PRETO



004-9127  
CZ CLARO



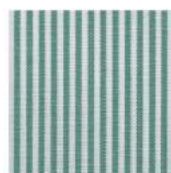
004-9209  
CZ MÉDIO



004-1428  
AZUL



004-1429  
ROYAL



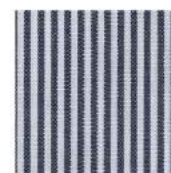
004-2261  
VERDE CLARO



004-2121  
VERDE



004-5179  
VERMELHO



004-1427  
MARINHO

ESPECIFICAÇÕES TÉCNICAS

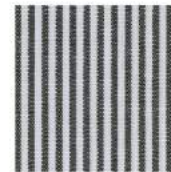
| COMPOSIÇÃO                   | LARGURA   | GRAMATURA                                    |
|------------------------------|-----------|--|
| 70% Algodão<br>30% Poliéster | 1,50m ±2% | 120g/m <sup>2</sup> ±5%<br>180g/m-linear ±5% |

CARACTERÍSTICAS:

Artigo na base do Algodão e Poliéster  
Construção tela  
Padronagem listrada

INSTRUÇÕES DE LAVAGEM

- LAVAR ATÉ 40°
- MÁXIMO 110°
- NÃO ALVEJAR
- NÃO LIMPAR A SECO
- TEMPERATURA MÍNIMA
- LAVAR A SECO



004-021  
PRETO

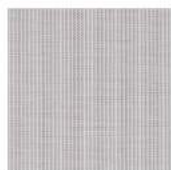
# LONDON

---

## CONFORT

PROTEÇÃO UV  
**50+**





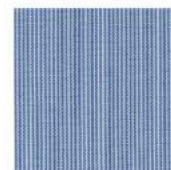
004-9127  
CZ CLARO



004-9209  
CZ MÉDIO



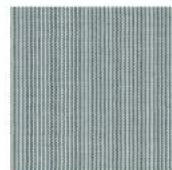
004-1428  
AZUL



004-1429  
ROYAL



004-2261  
VERDE CLARO



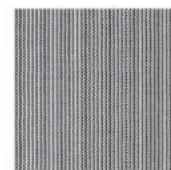
004-2121  
VERDE



004-5179  
VERMELHO



004-1427  
MARINHO



004-021  
PRETO

#### ESPECIFICAÇÕES TÉCNICAS

| COMPOSIÇÃO    | LARGURA   | GRAMATURA               |
|---------------|-----------|-------------------------|
| 35% Poliéster | 1,40m ±3% | 120g/m <sup>2</sup> ±5% |
| 31% Algodão   |           | 168g/m-linear ±5%       |
| 29% Poliamida |           |                         |
| 5% Elastano   |           |                         |

#### CARACTERÍSTICAS

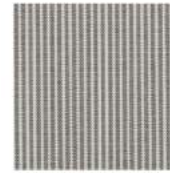
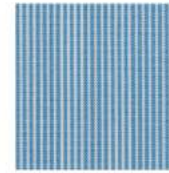
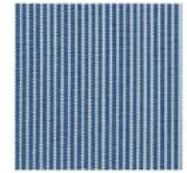
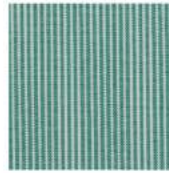
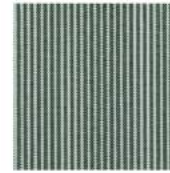
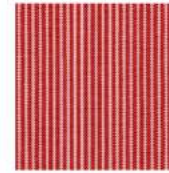
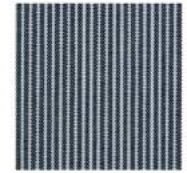
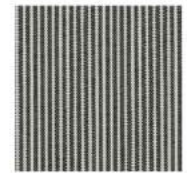
Artigo na base do Poliéster, Algodão, Poliamida e Elastano  
Construção tela

#### INSTRUÇÕES DE LAVAGEM

- LAVAR ATÉ 30°
- MÁXIMO 110°
- NÃO ALVEJAR
- NÃO LIMPAR A SECO
- PROIBIDO USAR SECADORA
- LIMPEZA A ÚMIDO PROFISSIONAL PROCESSO SUAVE
- SECAGEM EM VARAL A SOMBRA

**BARCELONA**



004-9127  
CZ CLARO004-9209  
CZ MÉDIO004-1428  
AZUL004-1429  
ROYAL004-2261  
VERDE CLARO004-2121  
VERDE004-5179  
VERMELHO004-1427  
MARINHO004-021  
PRETO

#### ESPECIFICAÇÕES TÉCNICAS

| COMPOSIÇÃO    | LARGURA   | GRAMATURA               |
|---------------|-----------|-------------------------|
| 70% Poliéster | 1,40m ±3% | 136g/m <sup>2</sup> ±5% |
| 27% Algodão   |           | 190g/m-linear ±5%       |
| 3% Elastano   |           |                         |

#### CARACTERÍSTICAS

Artigo na base do Poliéster, Algodão e Elastano  
Construção tela  
Padronagem listrada

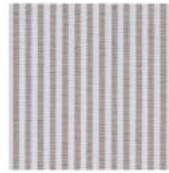
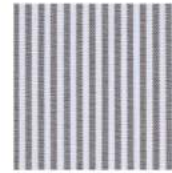
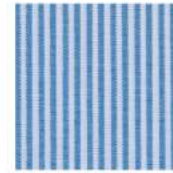
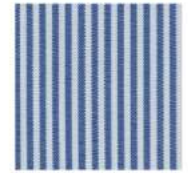
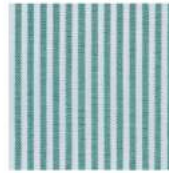
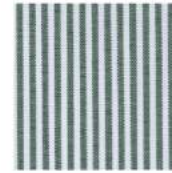
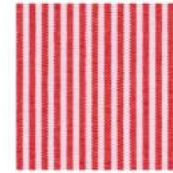
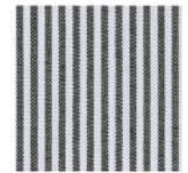
#### INSTRUÇÕES DE LAVAGEM

- |                           |  |
|---------------------------|--|
| LAVAR ATÉ 40°             | MÁXIMO 110°                                    |
| NÃO ALVEJAR               | NÃO LIMPAR A SECO                              |
| PROIBIDO USAR SECADORA    | LIMPEZA A ÚMIDO PROFISSIONAL<br>PROCESSO SUAVE |
| SECAGEM EM VARAL A SOMBRA |  |



# SAVILLE



004-9127  
CZ CLARO004-9209  
CZ MÉDIO004-1428  
AZUL004-1429  
ROYAL004-2261  
VERDE CLARO004-2121  
VERDE004-5179  
VERMELHO004-1427  
MARINHO004-021  
PRETO

## ESPECIFICAÇÕES TÉCNICAS

| COMPOSIÇÃO    | LARGURA   | GRAMATURA               |
|---------------|-----------|-------------------------|
| 62% Poliéster | 1,40m ±3% | 136g/m <sup>2</sup> ±5% |
| 35% Algodão   |           | 190g/m-linear ±5%       |
| 3% Elastano   |           |                         |

## CARACTERÍSTICAS

Artigo na base do Poliéster, Algodão e Elastano  
 Construção tela  
 Padronagem listrada

## INSTRUÇÕES DE LAVAGEM

- |                           |   |
|---------------------------|---|
| LAVAR ATÉ 40°             | MÁXIMO 110°                                 |
| NÃO ALVEJAR               | NÃO LIMPAR A SECO                           |
| PROIBIDO USAR SECADORA    | LIMPEZA A ÚMIDO PROFISSIONAL PROCESSO SUAVE |
| SECAGEM EM VARAL A SOMBRA |   |



*Cotton Work*



**DOPDENIM**  
— WORK

001-1445  
MARINHO001-9223  
PRETO








## ESPECIFICAÇÕES TÉCNICAS

| COMPOSIÇÃO    | LARGURA   | GRAMATURA               |
|---------------|-----------|-------------------------|
| 57% Algodão   | 1,45m ±3% | 255g/m <sup>2</sup> ±5% |
| 40% Poliéster |           | 370g/m-linear ±5%       |
| 3% Elastano   |           |                         |

## CARACTERÍSTICAS

Artigo na base do Algodão, Poliéster e Elastano  
Construção sarja

## INSTRUÇÕES DE LAVAGEM

-  LAVAR ATÉ 40°
-  MÁXIMO 110°
-  NÃO ALVEJAR
-  NÃO LIMPAR A SECO
-  PROIBIDO USAR SECADORA
-  LIMPEZA A ÚMIDO PROFISSIONAL PROCESSO SUAVE
-  SECAGEM EM VARAL A SOMBRA



**MILANO**

---

003-001  
BRANCO004-8112  
OFF WHITE001-8214  
BEGE001-9224  
CINZA001-9219  
CZ MESCLA001-9222  
CZ MÉDIO001-9225  
CHUMBO001-1224  
AZUL001-1446  
MARINHO001-021  
PRETO







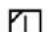
#### ESPECIFICAÇÕES TÉCNICAS

| COMPOSIÇÃO    | LARGURA   | GRAMATURA               |
|---------------|-----------|-------------------------|
| 74% Poliéster | 1,40m ±3% | 210g/m <sup>2</sup> ±5% |
| 22% Viscose   |           | 294g/m-linear ±5%       |
| 4% Elastano   |           |                         |

#### CARACTERÍSTICAS

Artigo na base do Poliéster, Viscose e Elastano  
Construção tela

#### INSTRUÇÕES DE LAVAGEM

-  LAVAR ATÉ 40°
-  MÁXIMO 110°
-  NÃO ALVEJAR
-  NÃO LIMPAR A SECO
-  PROIBIDO USAR SECADORA
-  LIMPEZA A ÚMIDO PROFISSIONAL PROCESSO SUAVE
-  SECAGEM EM VARAL A SOMBRA



*Cotton Work*

# DOPWORK





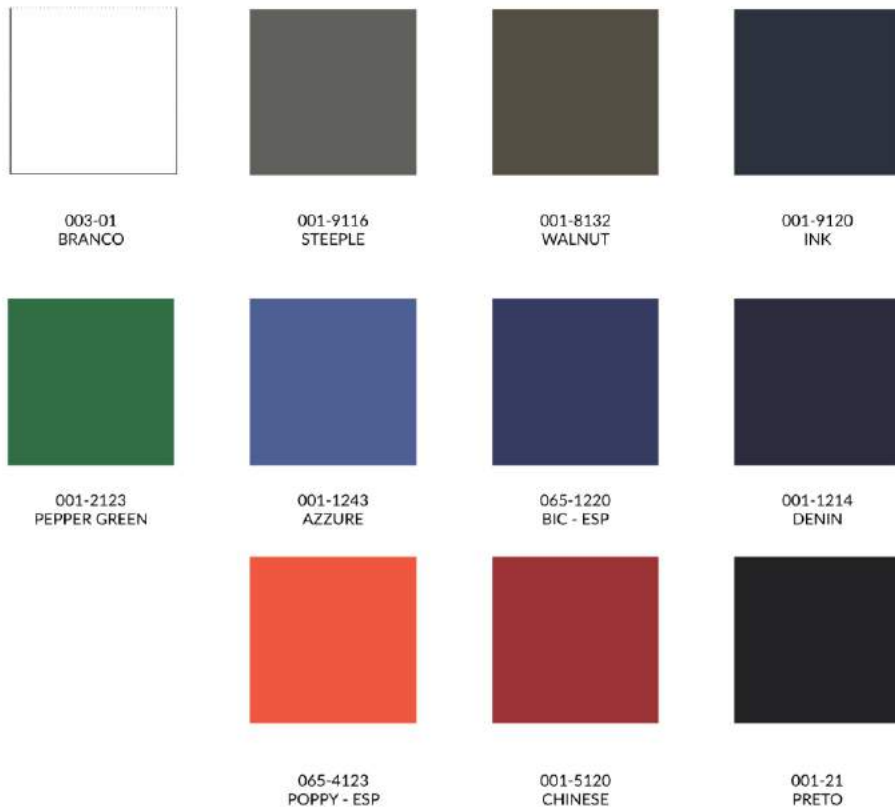
**ESPECIFICAÇÕES TÉCNICAS**

| COMPOSIÇÃO   | LARGURA   | GRAMATURA                                    |
|--------------|-----------|--|
| 100% Algodão | 1,60m ±2% | 260g/m <sup>2</sup> ±5%<br>416g/m-linear ±5% |

**CARACTERÍSTICAS**  
Artigo 100% Algodão  
Construção sarja

**INSTRUÇÕES DE LAVAGEM**

|                    |                     |
|--------------------|---------------------|
| LAVAR ATÉ 40°      | MÁXIMO 150°         |
| NÃO ALVEJAR        | USAR PERCLORETILENO |
| TEMPERATURA MÍNIMA |                     |



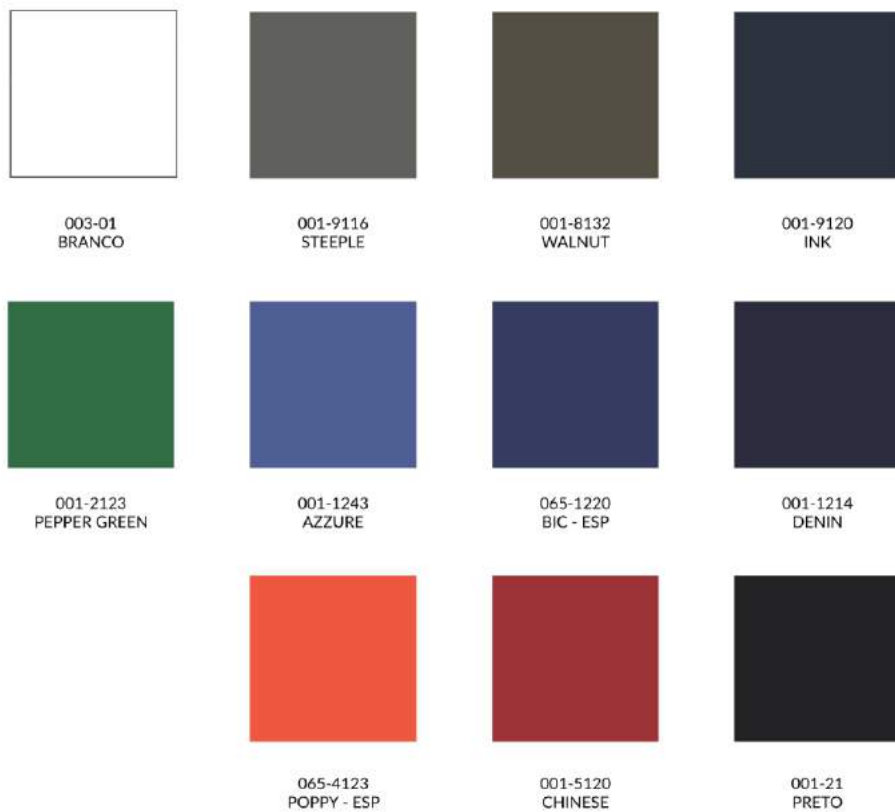

**ESPECIFICAÇÕES TÉCNICAS**

| COMPOSIÇÃO   | LARGURA   | GRAMATURA                                    |
|--------------|-----------|--|
| 100% Algodão | 1,60m ±2% | 190g/m <sup>2</sup> ±5%<br>304g/m-linear ±5% |

**CARACTERÍSTICAS**  
Artigo 100% Algodão  
Construção sarja

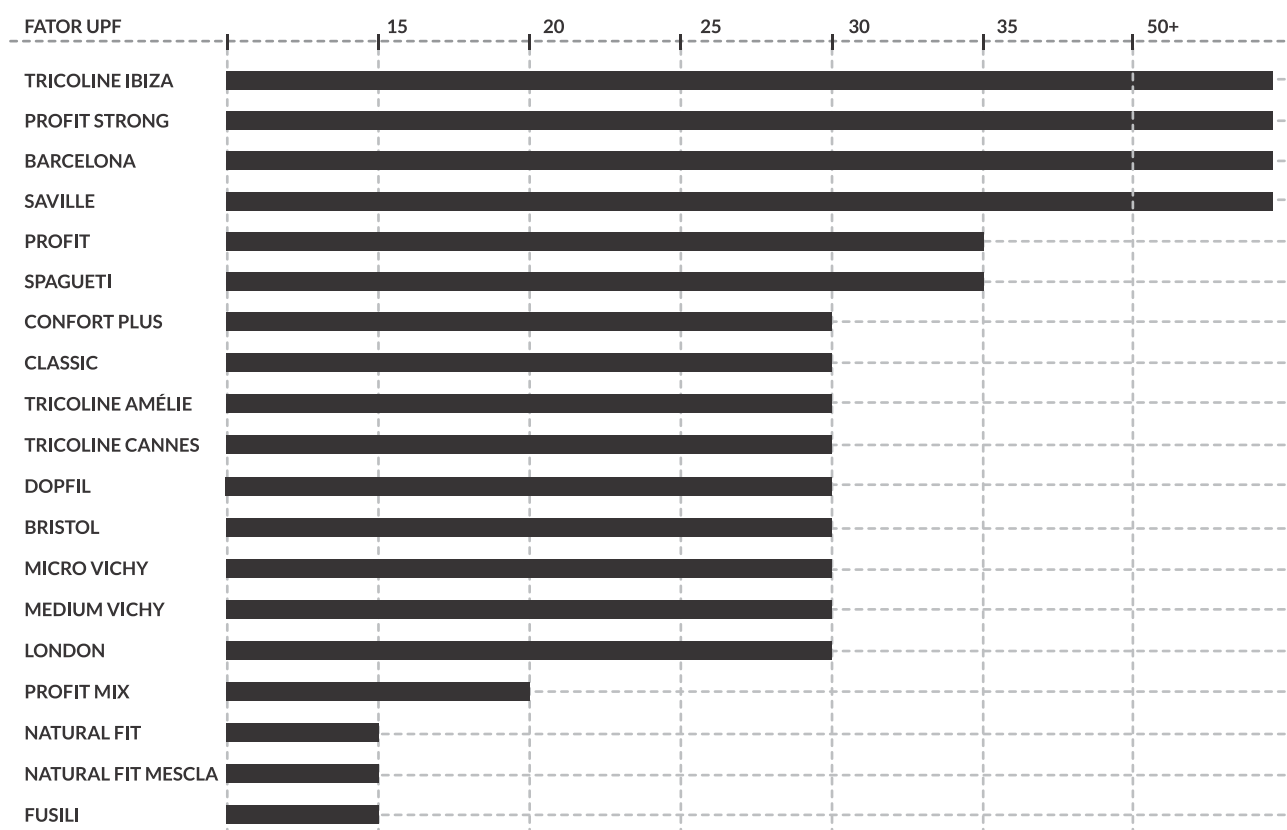
**INSTRUÇÕES DE LAVAGEM**

|                    |                     |
|--------------------|---------------------|
| LAVAR ATÉ 40°      | MÁXIMO 150°         |
| NÃO ALVEJAR        | USAR PERCLORETILENO |
| TEMPERATURA MÍNIMA |                     |





### TABELA UV PROTECTION



Fonte:

Instituto SENAI de Tecnologia Têxtil - SENAI CETIQT ([www.senaicetiqt.com](http://www.senaicetiqt.com))

| ARTIGO                | ORDEM | CONSTRUÇÃO          | COMPOSIÇÃO                         | LARGURA       | GRAMATURA   |
|-----------------------|-------|---------------------|------------------------------------|---------------|---|
| ARTICLE   ARTÍCULO    | CODE  | WAVE   CONSTRUCCIÓN | COMPOSITION   COMPOSICIÓN          | WIDTH   ANCHO | BASIC WEIGHT   GRAMAJE                            |
| PROFIT                | 111   | TELA   PLAIN        | 67% PES + 33% CO                   | 1,60m ±2%     | 120 g/ m <sup>2</sup> ±5%   192 g/ m-linear ±5%   |
| PROFIT STRONG         | 1112  | TELA   PLAIN        | 67% PES + 33% CO                   | 1,60m ±2%     | 165 g/ m <sup>2</sup> ±5%   264 g/ m-linear ±5%   |
| PROFIT MIX            | 1659  | TELA   PLAIN        | 50% PES + 50% CO                   | 1,50m ±2%     | 120 g/ m <sup>2</sup> ±5%   180 g/ m-linear ±5%   |
| NATURAL FIT           | 1660  | TELA   PLAIN        | 73% CO + 27% PES                   | 1,50m ±2%     | 125 g/ m <sup>2</sup> ±5%   187,5 g/ m-linear ±5% |
| NATURAL FIT MESCLA    | 1653  | TELA   PLAIN        | 73% CO + 27% PES                   | 1,50m ±2%     | 125 g/ m <sup>2</sup> ±5%   187,5 g/ m-linear ±5% |
| TRICOLINE SOFT MESCLA | 1678  | TELA   PLAIN        | 66% PES + 17% CV + 17% CO          | 1,50m ±2%     | 120 g/ m <sup>2</sup> ±5%   180 g/ m-linear ±5%   |
| CONFORT PLUS          | 1457  | SARJA   TWILL       | 63% CO + 37% PES                   | 1,60m ±2%     | 165 g/ m <sup>2</sup> ±5%   264 g/ m-linear ±5%   |
| COTTON PREMIUM        | 1675  | TELA   PLAIN        | 100% CO                            | 1,50m ±2%     | 110 g/ m <sup>2</sup> ±5%   165 g/ m-linear ±5%   |
| FUSTÃO                | 1359  | MAQUINETADA         | 100% CO                            | 1,50m ±2%     | 137 g/ m <sup>2</sup> ±5%   208 g/ m-linear ±5%   |
| CLASSIC               | 1658  | MAQUINETADA         | 70% CO + 30% PES                   | 1,50m ±2%     | 136 g/ m <sup>2</sup> ±5%   204 g/ m-linear ±5%   |
| PANAMÁ                | 1666  | PANAMÁ              | 50% CO + 50% PES                   | 1,50m ±2%     | 134 g/ m <sup>2</sup> ±5%   201 g/ m-linear ±5%   |
| OXFORDINE             | 1677  | PANAMÁ              | 67% PES + 33% CO                   | 1,50m ±2%     | 136g/ m <sup>2</sup> ±5%   204 g/ m-linear ±5%    |
| TRICOLINE AMÉLIE      | 1231  | MAQUINETADA         | 58% CO + 38% PES + 4% PUE          | 1,35m ±2%     | 136 g/ m <sup>2</sup> ±5%   183 g/ m-linear ±5%   |
| TRICOLINE IBIZA       | 116   | TELA   PLAIN        | 68% PES + 27% CO + 5% PUE          | 1,30m ±3%     | 148 g/ m <sup>2</sup> ±5%   192,4 g/ m-linear ±5% |
| TRICOLINE CANNES      | 280   | TELA   PLAIN        | 67% CO + 30% PES + 3% PUE          | 1,40m ±3%     | 125 g/ m <sup>2</sup> ±5%   175 g/ m-linear ±5%   |
| DOPFIL                | 1665  | TELA   PLAIN        | 50% CO + 50% PES                   | 1,50m ±2%     | 120 g/ m <sup>2</sup> ±5%   180 g/ m-linear ±5%   |
| PIN HEAD              | 1676  | PANAMÁ              | 67% PES + 33% CO                   | 1,50m ±2%     | 136g/ m <sup>2</sup> ±5%   204 g/ m-linear ±5%    |
| BRISTOL               | 1673  | TELA   PLAIN        | 50% CO + 50% PES                   | 1,50m ±2%     | 120 g/ m <sup>2</sup> ±5%   180 g/ m-linear ±5%   |
| MICRO VICHY           | 1160  | TELA   PLAIN        | 50% CO + 50% PES                   | 1,50m ±2%     | 120 g/ m <sup>2</sup> ±5%   180 g/ m-linear ±5%   |
| MÉDIUM VICHY          | 1194  | TELA   PLAIN        | 60% PES + 40% CO                   | 1,50m ±2%     | 120 g/ m <sup>2</sup> ±5%   180 g/ m-linear ±5%   |
| LONDON                | 1674  | TELA   PLAIN        | 67% CO + 33% PES                   | 1,50m ±2%     | 120 g/ m <sup>2</sup> ±5%   180 g/ m-linear ±5%   |
| SPAGUETI              | 1161  | TELA   PLAIN        | 77% CO + 23% PEs                   | 1,50m ±2%     | 120 g/ m <sup>2</sup> ±5%   180 g/ m-linear ±5%   |
| FUSILI                | 1195  | TELA   PLAIN        | 70% CO + 30% PES                   | 1,50m ±2%     | 120 g/ m <sup>2</sup> ±5%   180 g/ m-linear ±5%   |
| LONDON CONFORT        | 1670  | TELA   PLAIN        | 35% PES + 31% CO + 29% PA + 5% PUE | 1,40m ±3%     | 120 g/ m <sup>2</sup> ±5%   168 g/ m-linear ±5%   |
| BARCELONA             | 1672  | TELA   PLAIN        | 70% PES + 27% CO + 3% PA           | 1,40m ±3%     | 136 g/ m <sup>2</sup> ±5%   190 g/ m-linear ±5%   |
| SAVILLE               | 1671  | TELA   PLAIN        | 62% PES + 35% CO + 3% PUE          | 1,40m ±3%     | 136 g/ m <sup>2</sup> ±5%   190 g/ m-linear ±5%   |
| DOPDENIM WORK         | 1667  | SARJA   TWILL       | 57% CO + 40% PES + 3% PUE          | 1,45m ±3%     | 255 g/ m <sup>2</sup> ±5%   370 g/ m-linear ±5%   |
| MILANO                | 1668  | TELA   PLAIN        | 74% PES + 22% CV + 4% PUE          | 1,40m ±3%     | 210 g/ m <sup>2</sup> ±5%   294 g/ m-linear ±5%   |
| DOPWORK PESADO        | 112   | SARJA   TWILL       | 100% CO                            | 1,60m ±2%     | 260 g/ m <sup>2</sup> ±5%   416 g/ m-linear ±5%   |
| DOPWORK LIGHT         | 114   | SARJA   TWILL       | 100% CO                            | 1,60m ±2%     | 190 g/ m <sup>2</sup> ±5%   304 g/ m-linear ±5%   |

# DOPTEX

INOVAÇÃO E QUALIDADE  
TECIDAS FIO A FIO

(15) 3285.5500

[www.doptex.com.br](http://www.doptex.com.br)

    /doptex

SP-113, Km 03 | Tietê/SP. 18.530-000 | CP 64